



Proiect cofinanțat din Fondul Social European prin Programul Operațional Capital Uman 2014-2020
Axa prioritară 6: *Educație și competențe*
Prioritatea de investiții 10.i: *Reducerea și prevenirea abandonului școlar timpuriu și promovarea accesului egal la învățământul preșcolar, primar și secundar de calitate, inclusiv la parcursuri de învățare formale, nonformale și informale pentru reintegrarea în educație și formare*
Obiectivul specific 6.4: *Creșterea numărului de tineri care au abandonat școala și de adulți care nu și-au finalizat educația obligatorie care se întorc în sistemul de educație și formare, inclusiv prin programe de tip a doua șansă și programe de formare profesională*
Obiectivul specific 6.6: *Îmbunătățirea competențelor personalului didactic din învățământul preuniversitar în vederea promovării unor servicii educaționale de calitate orientate pe nevoile elevilor și a unei școli inclusive*
Titlu proiect: *“Acces la programe de educație și formare profesională pentru tinerii și adulții din județul Dolj care au părăsit timpuriu școala (II)”*
Cod SMIS 2014+: 135712

ISTORIE
Modulul M 3
Atitudini și valori culturale în istorie

45 ORE/30 ORE +15 ORE CDȘ

Număr ore/săptămână: 2 ore/săptămână/M2

Manual: *Manual clasa a VI a*, București, Editura. EDP, 2018, *Manual clasa a VII a*, Stan Stoica, Editura: CD Press, 2019/*Maria Ochescu*, editura Art Klett, 2019/

Program „A doua șansă” pentru învățământ secundar inferior
versiune finală

A.3.1 Organizarea, monitorizarea și evaluarea programului „A doua șansă” și a stagiilor de pregătire practică de 720 de ore

Nume și Prenume MATEI CLAUDIA
Expert curriculum ISTORIE

Semnătura expertului

Septembrie 2022

Conținutul acestui material nu reprezintă în mod obligatoriu poziția oficială a Uniunii Europene sau a Guvernului României

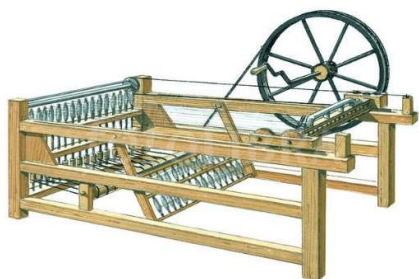
UNITATEA DE ÎNVĂȚARE Arta modernă și contemporană



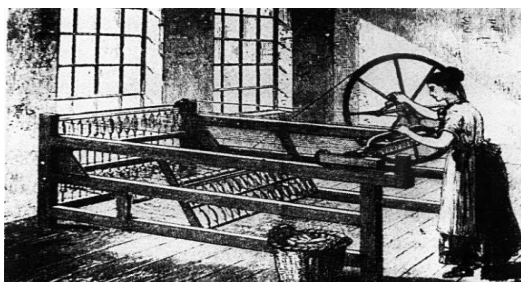
10 ORE/7TC/3CDS
TEMA Revoluția industrială-3 ore TC

- Revoluția industrială s-a declanșat în Anglia la sfârșitul secolului al XVIII-lea și la începutul celui de-al XIX-lea.
- A reprezentat procesul de înlocuire în producție a muncii manuale cu cea a mașinilor, manifestându-se, mai întâi, în industria textilă.
- Desfășurarea revoluției industriale a fost favorizată de progresele științifice și de inovațiile tehnice (mașina de tors, cea de filat etc.).
- O importantă invenție a fost **motorul cu aburi, perfecționat de James Watt**, în a doua jumătate a secolului al XVIII-lea. Apoi, acesta a fost utilizat în industria textilă, în transporturi și în alte ramuri industriale.
- În agricultură, s-au înregistrat progrese, deoarece era nevoie de recolte cât mai mari, pentru a satisface cererea de pe piață:
 - s-au cultivat plante noi (cartoful, porumbul, tomatele);
 - s-au perfecționat uneltele;
 - au fost inventate mașini agricole (**secerătorile mecanice și batozele**);
 - a început utilizarea **îngrășămintelor chimice**;
 - s-au tratat plantele și animalele de diferite boli.
- În a doua jumătate a secolului al XIX-lea, a avut loc o a doua „revoluție industrială”, această fiind determinate de folosirea unor noi surse de energie: **electricitatea, gazele naturale și petrolul**.
- Consecințele revoluției industriale au fost multiple:
 - industria a devenit principal ramură economică în diferite state;
 - s-au dezvoltat transporturile navale și feroviare (locomotiva cu aburi, vaporul etc);
 - s-au inventat becul electric, automobilul, telefonul, aparatul de fotografiat și cinematograful.
 - a crescut rolul burgheziei;
 - a sporit numărul muncitorilor industriali, care primeau salariu pentru munca prestată;
 - printre muncitori erau folosite femeile dar și copiii, ambele categorii având condiții de muncă dificile;
 - s-a dezvoltat societatea capitalistă bazată pe proprietatea privată, pe investirea capitalului și pe obținerea de profit.

Revoluția industrială. Impactul în viața oamenilor

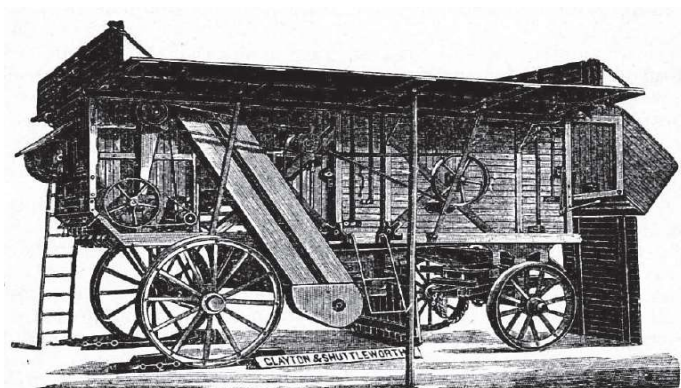


MAȘINA DE FILARE

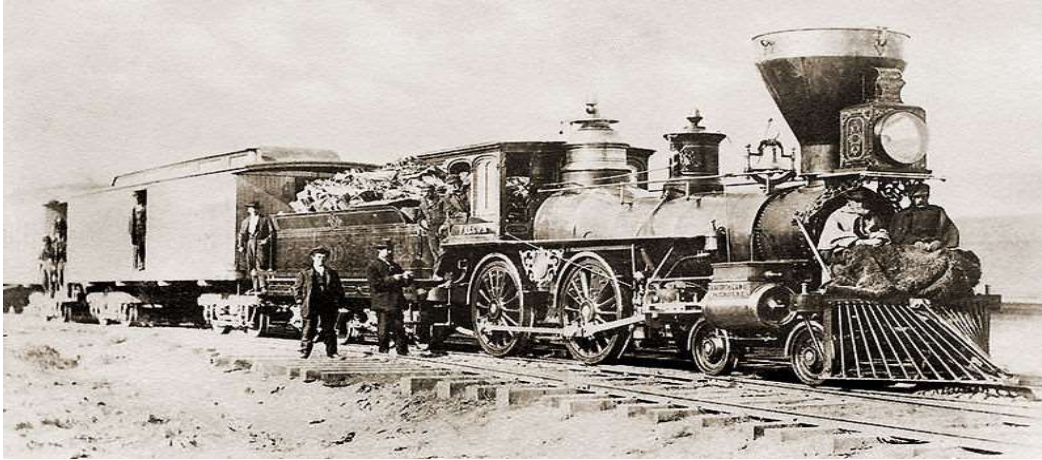




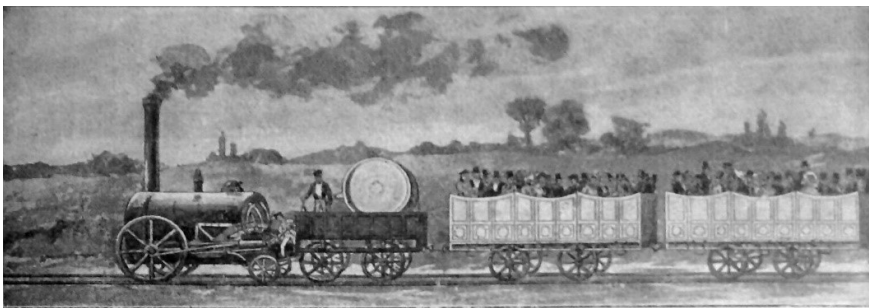
Motorul cu abur este un motor termic cu ardere externă, care transformă energia termică a aburului în lucru mecanic.



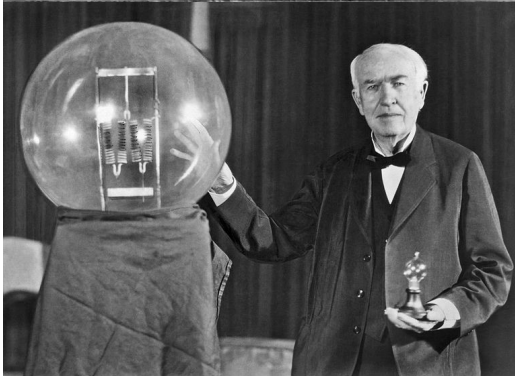
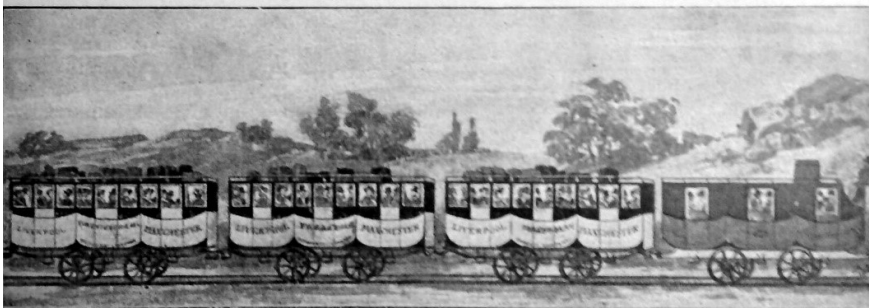
Batoză.



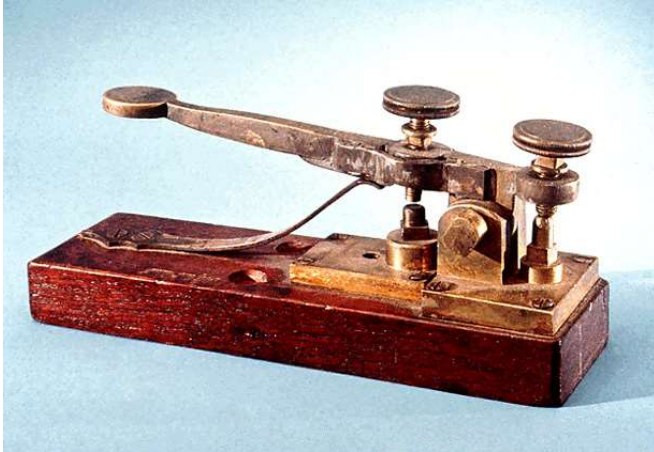
LOCOMOTIVA CU ABURI



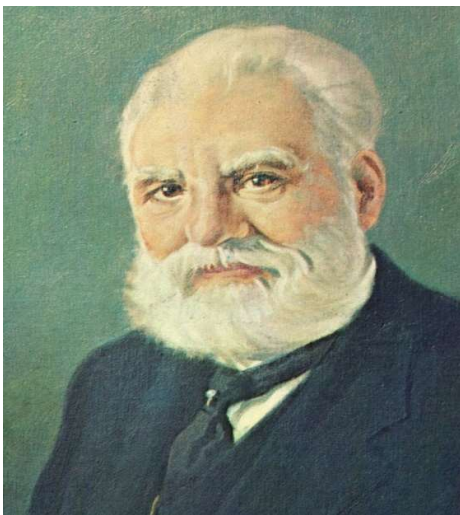
PRIMA CALE
FERATA
LIVERPOOL-
MANCHESTER



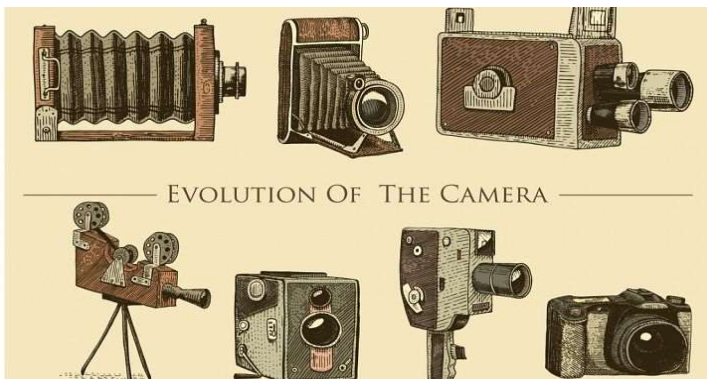
EDISON-BECUL ELECTRIC

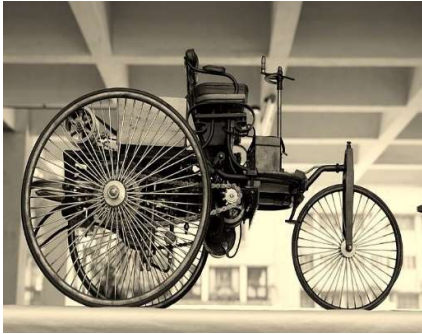


MORSE-TELEGRAFUL



ALEXANDER GRAHAM BELL-TELEFONUL





FORD-PRIMA MAȘINĂ



FORD- 1925